

Postępowanie w przypadku rozlania płynu zawierającego szkodliwe czynniki biologiczne



UWAGA!

- obowiązują standardowe środki ostrożności (stosowanie środków ochrony indywidualnej – rękawice, okulary/gogle ochronne)
- ograniczyć miejsce rozlania/wycieku (unikać dodawania preparatów czyszczących do rozlanych płynów)
- unikać tworzenia się aerozoli z rozlanej substancji



ZESTAW DO USUWANIA SZKODLIWYCH CZYNNIKÓW BIOLOGICZNYCH

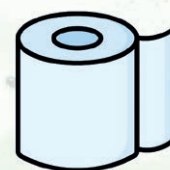
Instrukcja



Środki ochrony indywidualnej: fartuch ochronny, okulary/gogle ochronne, rękawice ochronne, maska



Ręczniki papierowe/
materiał chłonny



Worki, pojemniki
na odpady
biologiczne



Penseta



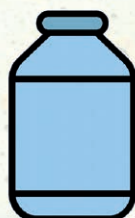
Szufelka



Tabletki
dezynfekujące
zawierające chlor



Pojemnik z płynem
do rozcieńczenia tabletek
zawierających chlor



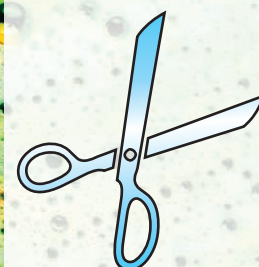
Preparat do dezynfekcji
powierzchni



Taśma do oznakowania
niebezpiecznego
obszaru



Nożyczki



POMIESZCZENIE LABORATORYJNE

Etap 1: Jak zapobiec rozprzestrzenianiu się wycieku



Założyć rękawice, maskę i okulary ochronne



Przy użyciu pęsety przenieść kawałki szkła do właściwych pojemników na odpady biologiczne

Przy użyciu ręczników papierowych lub innego materiału chłonnego pokryć rozlaną substancję

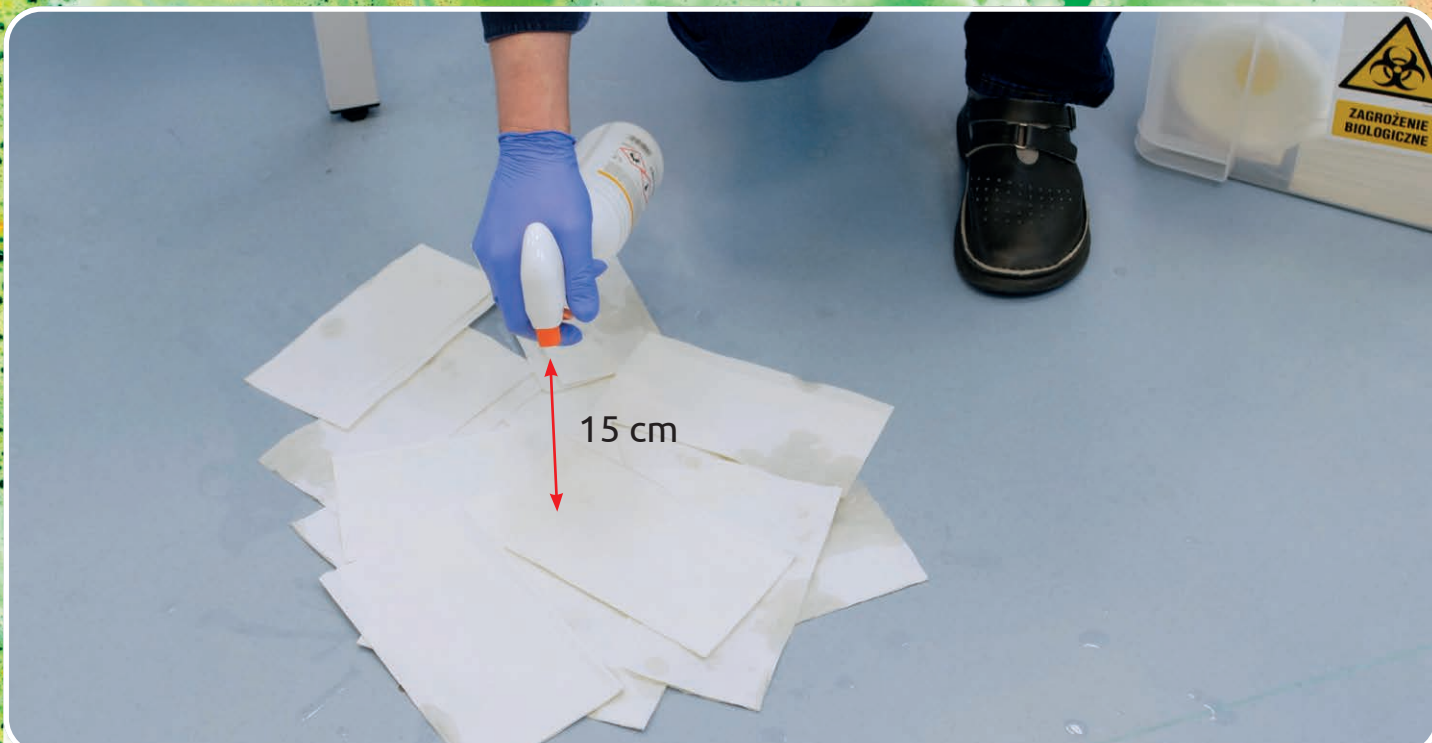


Etap 2: zastosować preparat dezynfekcyjny



Wylać preparat dezynfekcyjny na pokryty materiałem chłonnym wyciek / rozlanie

lub



Spryskać pokryte materiałem chłonnym wyciek / rozlanie

Pozostawić na ok: 10 min (mały wyciek), 20 min (duży wyciek)

Etap 3: usunąć materiał chłonny

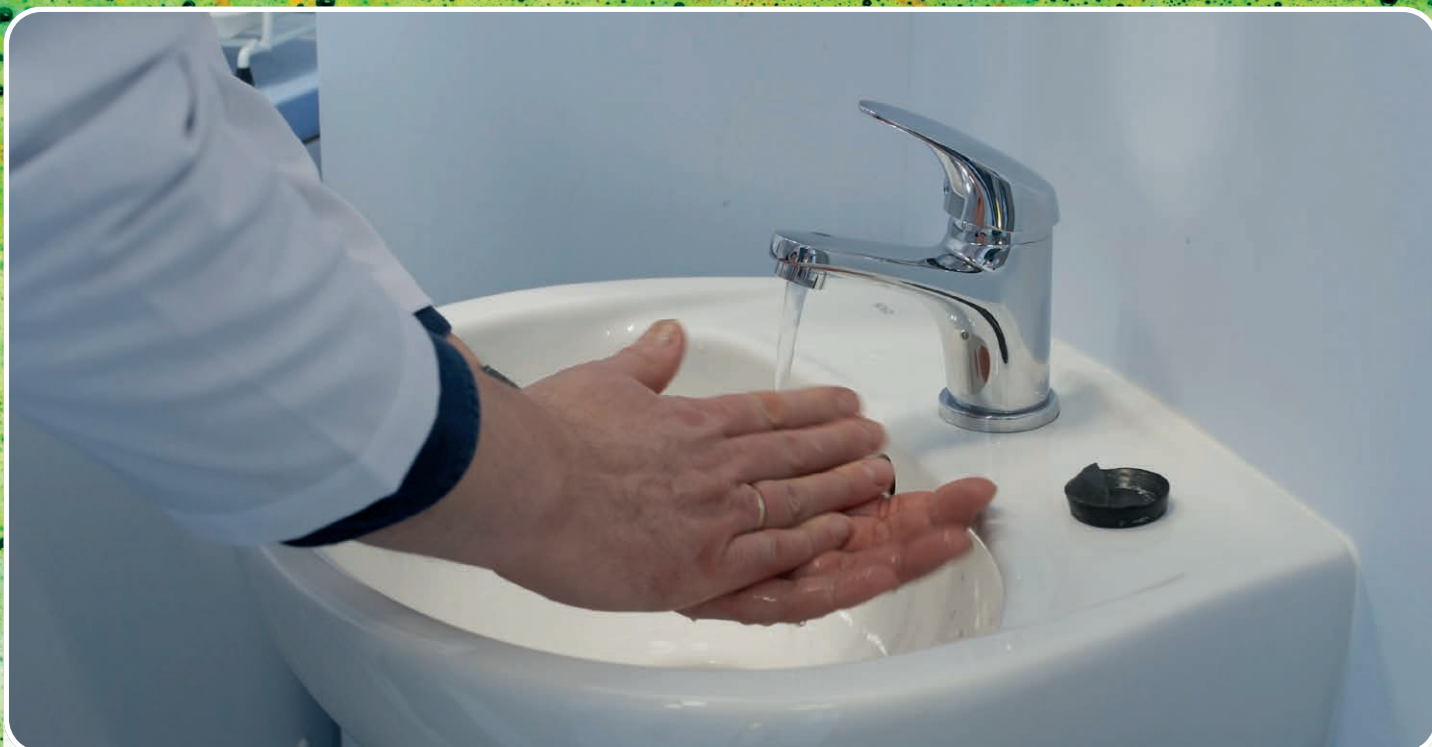


Przy użyciu szufelki lub długiej pęsety usunąć materiał chłonny wraz z rozlanym preparatem

Dokładnie oczyścić zanieczyszczoną powierzchnię

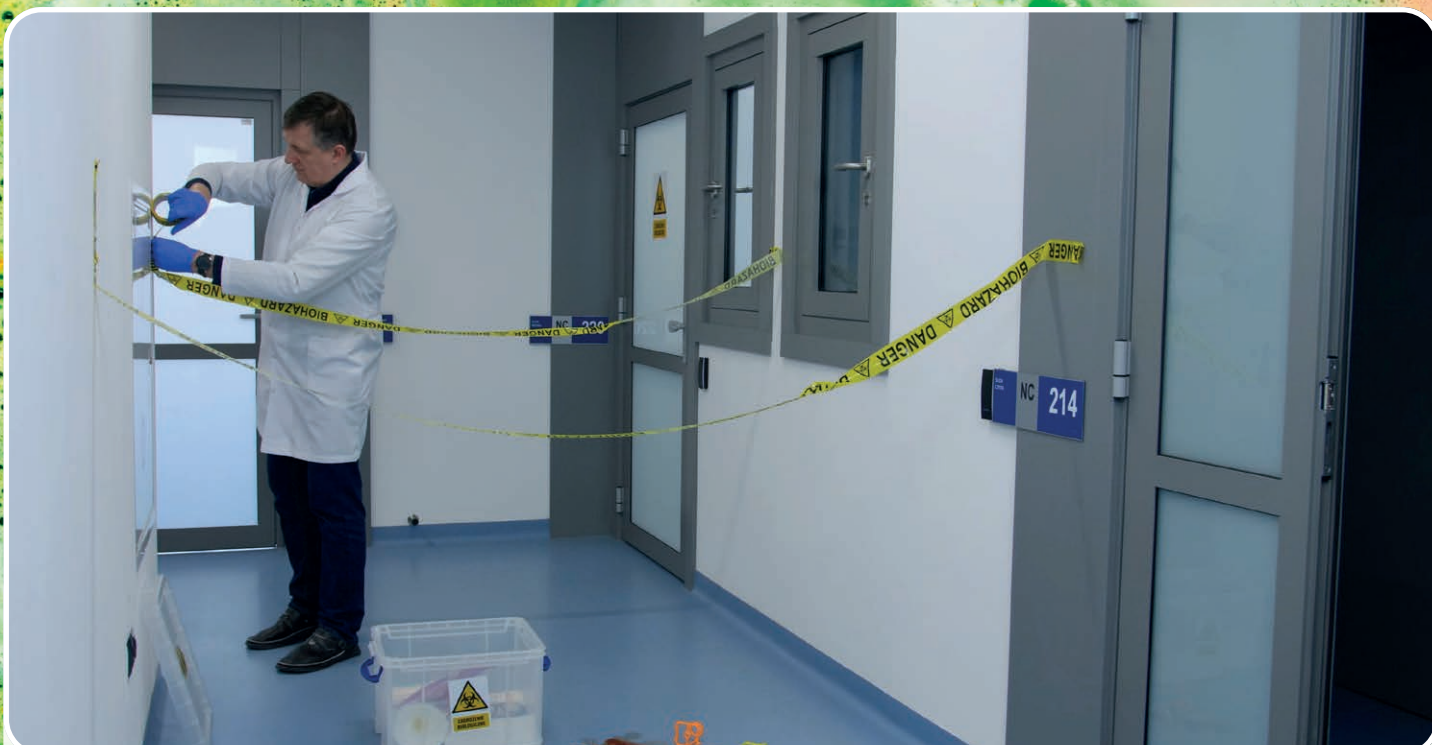


Przełożyć materiał chłonny do pojemnika na odpady



Umyć ręce

KORYTARZ



Odgrodzić miejsce rozlania przy użyciu taśm

Później postępować jak przypadku laboratorium