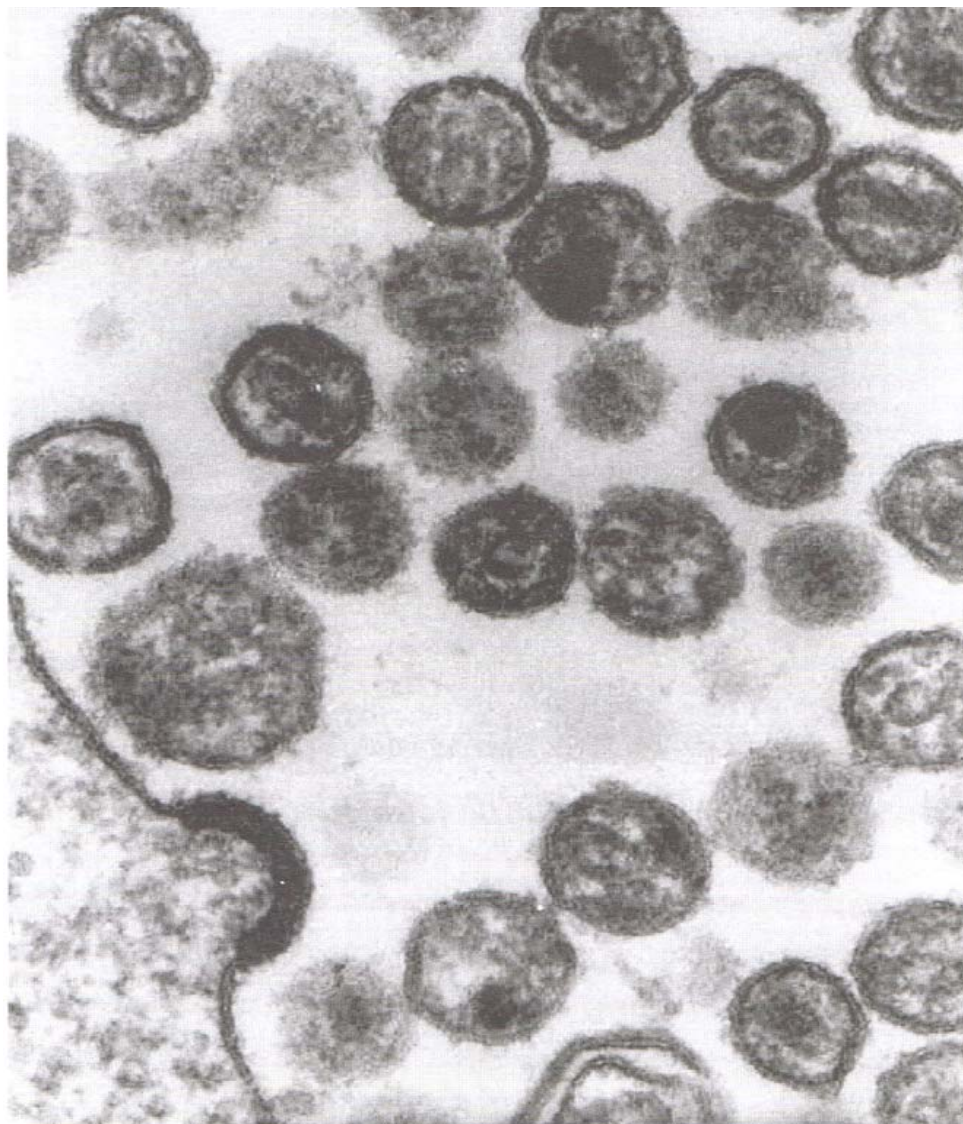


## WIRUS HIV



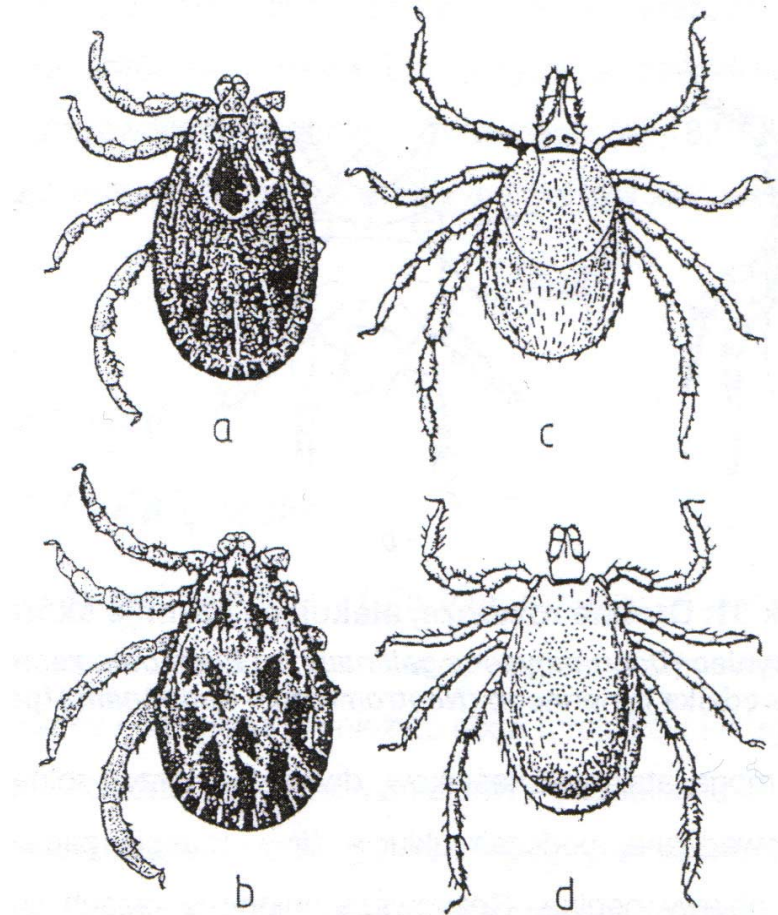
## PĘDZLAK



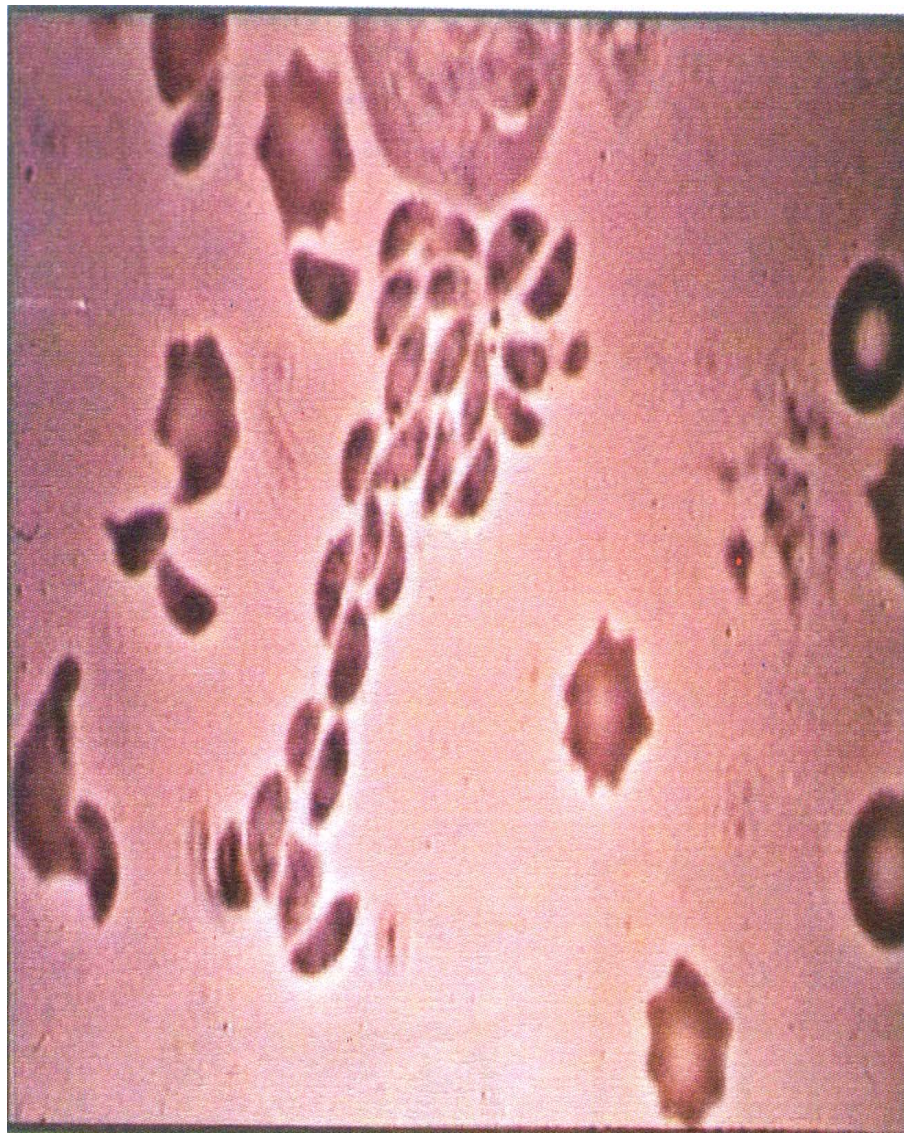


## KLESZCZ ŁĄKOWY

- *a, b – kleszcz pospolity*
- *c, d – formy dorosłe*



## PIERWOTNIAK





## PRZYRWA ŻYLNIA



## GRUPY CZYNNIKÓW BIOLOGICZNYCH

- *wirusy*
- *bakterie*
- *grzyby*
- *riketsje*
- *stawonogi*
- *mykoplazmy*
- *pierwotniaki*
- *robaki pasożytnicze*