

## SCENARIUSZ ZAJĘĆ ZINTEGROWANYCH

Dzień aktywności „Kultura bezpieczeństwa”

*Ośrodek tematyczny:*

Samodzielni, pracowici i pomysłowi

**Temat dnia: „W klasie”***Cele ogólne:*

- kształtowanie umiejętności wzajemnego dzielenia się własnymi doświadczeniami.
- pobudzanie do zaradności w sytuacjach wymagających współdziałania.
- rozwijanie poczucia przynależności do grupy.
- **kształtowanie odpowiedzialności** za drugiego człowieka.

*Cele szczegółowe:*

Uczeń:

- ma poczucie własnej wartości.
- potrafi swoje zalety wykorzystać we współdziałaniu w grupie rówieśniczej.
- potrafi dbać o **ład i porządek na swoim miejscu w klasie**.
- wie, że swoim przykładem osobistym może budować **poczucie bezpieczeństwa społecznego w grupie**.

*Metody nauczania:*

- rozmowa,
- pogadanka,
- pokaz,
- obserwacja,
- gra dydaktyczna,
- działanie praktyczne

*Formy pracy:*

- zbiorowa jednolita,
- grupowa jednolita,
- indywidualna jednolita.

*Pomoce dydaktyczne:*

- karty pracy nr 1 - 3,
- makieta drzewa wykonana metodą papierczaka,
- opaska potrzebna do zabawy „Statek”.

*Zapis w dzienniku:*

Samodzielne wypowiedzi na temat klasy jako zespołu rówieśniczego oraz jako pomieszczenia.

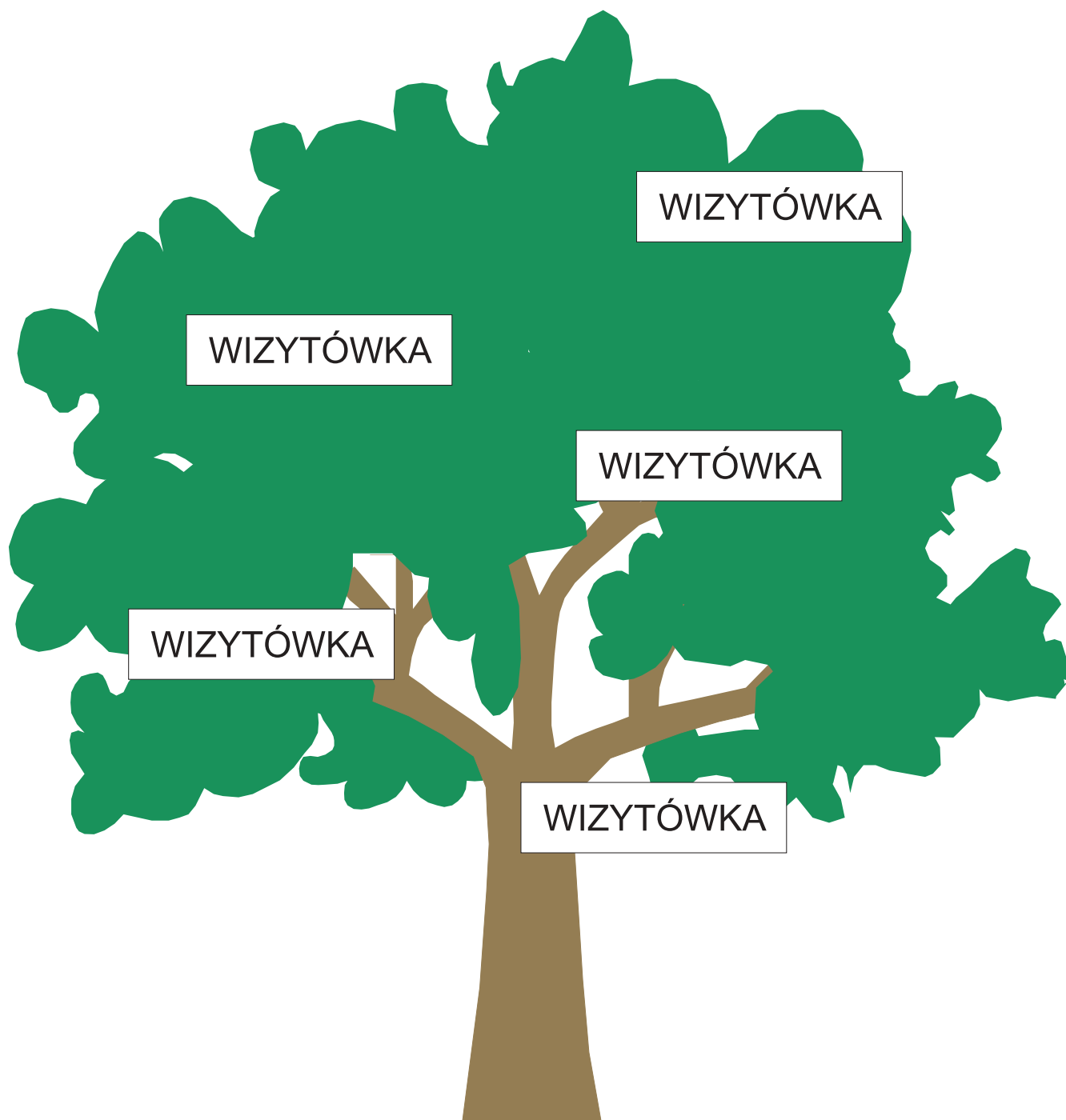
Umiejętne eksponowanie własnych zalet oraz zainteresowań.

Wykonanie wizytówki; **bezpieczne posługiwanie się** nożyczkami.

Cele operacyjne	Zadania dla uczniów	Czynności uczniów	Pomoce dydaktyczne
Potrafi rozwiązać rebus i odczytać hasło. Zna zasady pracy zespołowej.	Wyznaczenie kapitana zespołu. Odczytanie hasła: „NASZA KLASA”.	Dyżurni rozkładają na stołach rebusy. Po rozwiązaniu, w sposób kulturalny, zgłaszają się do odpowiedzi przez podniesienie ręki.	Karta pracy nr 1
Umie samodzielnie ułożyć zdania na temat wyglądu pomieszczenia klasowego odpowiedzieć na pytanie: Czy kolorowa i pięknie umeblowana klasa wystarczy, <b>aby dzieci były bezpieczne i miały dobre samopoczucie?</b>	Omówienie wystroju sali lekcyjnej wg planu: – kolor ścian, – zastonki, – stoliki i krzesła, – rodzaj oświetlenia, – porządek i estetyka. Spontaniczne wypowiedzianie się.	Wskazują cechy własne i rówieśników, które warunkują dobrą atmosferę w grupie.	
Czuje się doceniony przez rówieśników. Sprawnie i bezpiecznie umie posługiwać się nożyczkami. Rozumie zalety pracy zespołowej.	Montowanie na ścianie, z pomocą nauczyciela, makiety drzewa. Swobodne wypowiedzi, dokonanie samooceny.	Odpowiadają na pytanie: Które moje zalety mogą przydać się, we współżyciu i współdziałaniu w zespole klasowym? Wykonują samodzielnie swoją wizytówkę.	Materiał pomocniczy dla nauczyciela Karta pracy nr 2.
Potrafi dzielić się własnymi doświadczeniami. Ma poczucie własnej wartości. Dbą o <b>bezpieczeństwo społeczne w grupie rówieśniczej.</b>	Składanie rozsypanki sylabowej. Umieszczanie wizytówek na drzewie. Głośne czytanie.	Otrzymane hasło „NASZA KLASA” przypinają pod makietą drzewa. Formułują wniosek i zapisują do zeszytu: Dobre samopoczucie w klasie zależy od nas wszystkich. Bądźmy uprzejmi i odpowiedzialni, szanujmy się wzajemnie.	Karta pracy nr 3. Indywidualne wyposażenie uczniów.
Rozumie wagę zaufania i <b>odpowiedzialności za drugiego człowieka.</b>	Zabawa integrująca: „UWAGA SKAŁA”.	Jedno z dzieci będzie „statkiem”, a pozostałe skałami. „Skały” siadają na podłodze w nieregularnych odstępach. „Statek” z zawiązanymi oczyma przemierza morze (klasę). Kiedy statkowi będzie groziło rozbicie o skałę, pozostałe dzieci naśladują szum morza. Zadaniem statku jest <b>bezpieczne dotarcie</b> do portu. Gdy statek dotrze do brzegu, inne dziecko przejmuje tę rolę.	Opaska zastaniająca oczy.


## MATERIAŁ POMOCNICZY DLA NAUCZYCIELA

*Makieta drzewa wykonana metodą papierczaka (gnieciony szary papier, wysokość 2 m)*

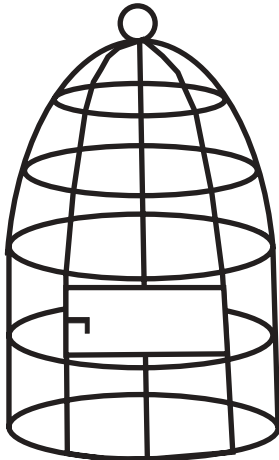


## KARTA PRACY UCZNIA NR 1.

Rozwiąż rebusy.

na +  ~~fa~~ = .....

.....

 ~~tka~~ + sa = .....

.....

## KARTA PRACY UCZNIĄ NR 2.

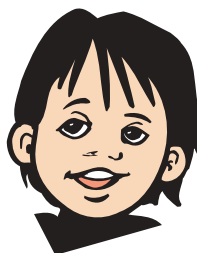
Na podstawie przedstawionych wzorów wykonaj własną wizytówkę.

Asia



*Lubię się uśmiechać,  
pięknie rysuję,  
lubię pielęgnować kwiaty doniczkowe*

Witek



Jestem punktualny,  
dużo czytam,  
w wolnych chwilach gram na gitarze

KARTA PRACY UCZNIA NR 3.

Połącz prawidłowo sylaby, odczytaj hasło.

NA KLA

SA SZA