

## 6. Identyfikowanie i wprowadzanie wymagań prawnych w przedsiębiorstwie

### 6.1. Jak powinny być identyfikowane i wprowadzane wymagania prawne w przedsiębiorstwie?



System zarządzania bezpieczeństwem i higieną pracy jest określany często jako narzędzie, które powinno umożliwić pracodawcy skuteczną realizację wymagań obowiązującego prawa. Zobowiązanie do przestrzegania tych wymagań powinno być sformułowane w polityce BHP każdego wdrażającego ten system przedsiębiorstwa, a w celu jego realizacji konieczne jest przede wszystkim zapewnienie, że są znane obowiązujące przedsiębiorstwo wymagania prawne.

Znajomość tych wymagań powinna być przedmiotem analizy już na etapie przeglądu wstępnego. Aby znajomość ta mogła być oceniona, konieczne jest przede wszystkim zidentyfikowanie wymagań. Nie jest to zadanie łatwe, biorąc pod uwagę dużą liczbę aktów prawnych, dotyczących różnych aspektów BHP w przedsiębiorstwach. Pomocne przy identyfikacji tych wymagań mogą być bazy danych o wymaganiach prawnych, wśród których można wymienić np. *Internetowy system informacji prawnej Sejmu RP*.

Na rynku oferowanych jest również wiele specjalistycznych, komercyjnych baz danych o wymaganiach prawnych, których twórcy zapewniają ich aktualizację. Identyfikacja obowiązujących przedsiębiorstwo wymagań nie jest bowiem zadaniem jednorazowym - konieczne jest ciągle śledzenie zmian tych wymagań.

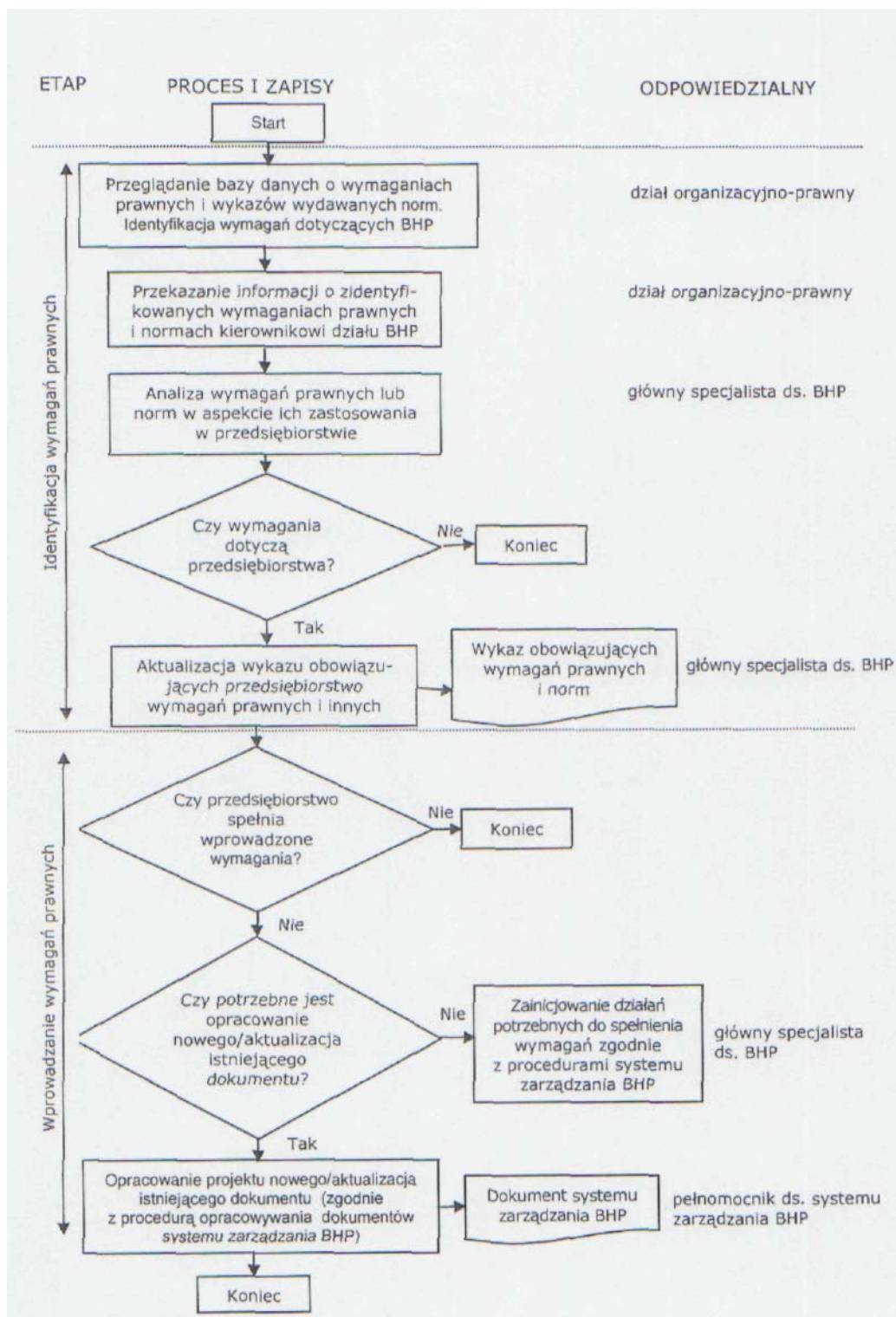
W wielu przedsiębiorstwach sposoby identyfikowania wymagań prawnych i innych, odnoszących się do BHP, są już od dawna ustalone. Zwyczajowo obowiązek identyfikowania i śledzenia zmian tych wymagań, a także przekazywania informacji dotyczących tych wymagań odpowiednim osobom powierza się specjalistom ds. BHP. Czynności te są ściśle związane z określonym w rozporządzeniu Rady Ministrów z dnia 2 września 1997 roku (Dz. U. nr 109, póź. 704) zakresem działania tych specjalistów, do których należy między innymi doradztwo w zakresie przepisów oraz zasad BHP, a także kontrola ich przestrzegania. Jest to jednak sytuacja typowa dla przedsiębiorstw dużych i średnich, które zatrudniają własną służbę BHP. W przedsiębiorstwach mniejszych, które nie wdrożyły systemu BHP, zasady pozyskiwania informacji o obowiązujących wymaganiach nie są zazwyczaj określone.

Ważne jest, aby identyfikacji określonego wymagania towarzyszyła analiza stanu jego realizacji w przedsiębiorstwie. Jeżeli wymaganie to nie jest w pełni realizowane, konieczne jest podjęcie działań umożliwiających jego realizację. Ze zmianą wymagań prawnych może się wiązać potrzeba wdrożenia w przedsiębiorstwie nowych, dotychczas niewykonywanych działań, do których realizacji konieczne jest np.: opracowanie nowego lub aktualizacja istniejącego dokumentu systemu BHP (np. zarządzenia wewnętrznego), konieczność przeprowadzenia ponownej analizy ryzyka zawodowego dla określonej grupy stanowisk pracy czy przeprowadzenia przeglądu maszyn.

Projektując w przedsiębiorstwie system zarządzania BHP zgodnie z wymaganiami zawartymi w polskiej normie PN-N-18001:1999 - należy określić oraz opisać w odpowiedniej procedurze sposób identyfikowania i wprowadzania obowiązujących wymagań prawnych, a także innych, odnoszących się do BHP. Ustalić przy tym należy:

- jakie źródła będą wykorzystywane do pozyskiwania informacji o obowiązujących przepisach prawnych i innych oraz ich zmianach?
- kto (osoba, komórka organizacyjna) będzie odpowiedzialny za przeglądanie dostępnych w tych źródłach informacji i kto będzie dokonywał ich analizy?
- kto będzie opracowywał, a kto zatwierdzał propozycje działań, zmierzających do dostosowania się do nowego, dotychczas niewprowadzonego wymagania?
- kto i w jakiej formie będzie przekazywał pracownikom informacje dotyczące obowiązujących wymagań prawnych?
- w jaki sposób pracownikom będzie zapewniony dostęp do informacji o obowiązujących wymaganiach?

Przykładowy sposób postępowania przy identyfikowaniu i wprowadzaniu wymagań BHP w przedsiębiorstwie X pokazano na rysunku 15.



**Rys. 15.** Przebieg działań związanych z identyfikowaniem wymagań prawnych innych w systemie zarządzania BHP oraz ich wprowadzanie w przedsiębiorstwie



## **6.2. Jak ocenić, czy wymagania prawne są identyfikowane zgodnie z wymaganiami i wytycznymi zawartymi w normach serii PN-N-18000?**

W ocenie zgodności postępowania w zakresie identyfikowania wymagań prawnych i ich wdrażania w przedsiębiorstwie z wymaganiami i wytycznymi zawartymi w polskich normach mogą pomóc odpowiedzi na następujące pytania:

- czy ustalono sposób identyfikowania wymagań prawnych i innych, obowiązujących przedsiębiorstwo w zakresie BHP?
- czy ustalono źródła informacji o wymaganiach prawnych i innych, obowiązujących w zakresie BHP?
- czy określono sposób, w jaki przepisy prawne są wprowadzane do stosowania w przedsiębiorstwie?
- czy jest opracowywany i aktualizowany wykaz przepisów prawnych i norm, obowiązujących w zakresie BHP?
- czy przed zakupem towarów lub zleceniem usług są identyfikowane związane z nimi wymagania prawne, dotyczące BHP?